

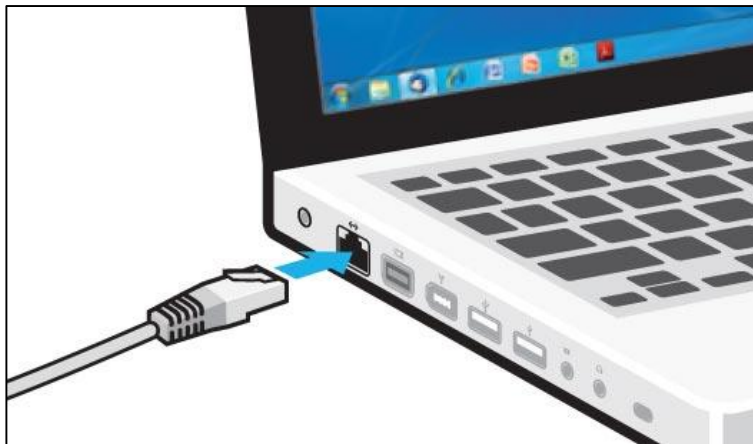
Инструкция по настройке маршрутизатора Zyxel Keenetic LITE III

Подключите маршрутизатор к питанию как указано в инструкции.

Включите маршрутизатор.

Соедините любой LAN разъем (LAN1-LAN4) маршрутизатора с сетевой картой вашего компьютера.

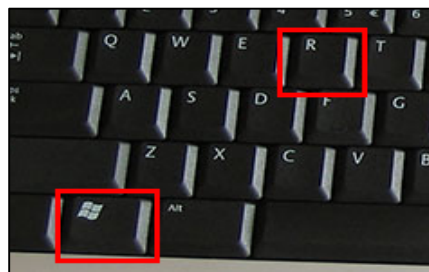
Подключите кабель провайдера к WAN разъему маршрутизатора.



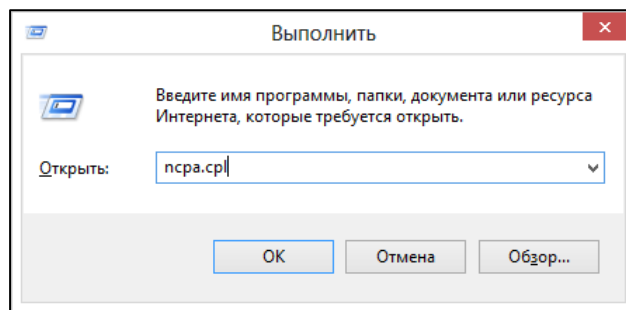
Настройка маршрутизатора через WEB интерфейс

Узнайте IP адрес маршрутизатора. Для этого:

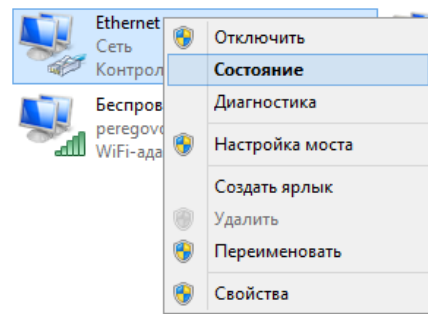
Нажмите на клавиатура сочетание клавиш Win+R



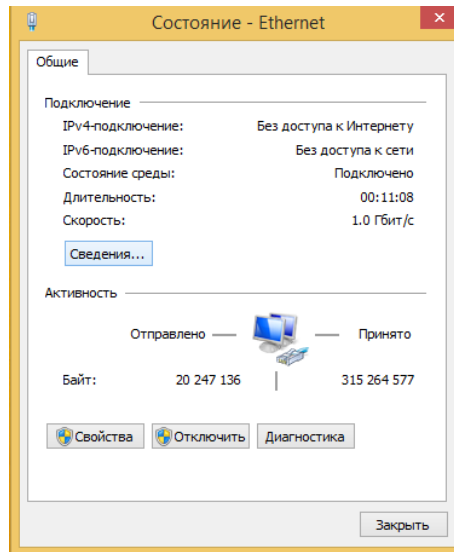
В появившемся окне наберите **ncra.cpl** и нажмите ОК



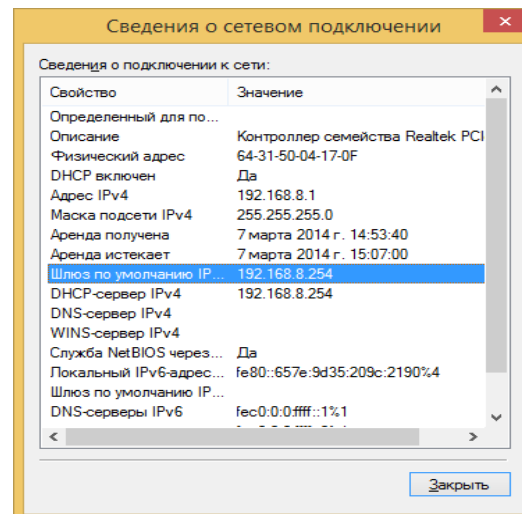
Щелкните правой кнопкой мыши на значке сетевого адаптера Ethernet. Выберите в меню пункт Состояние.



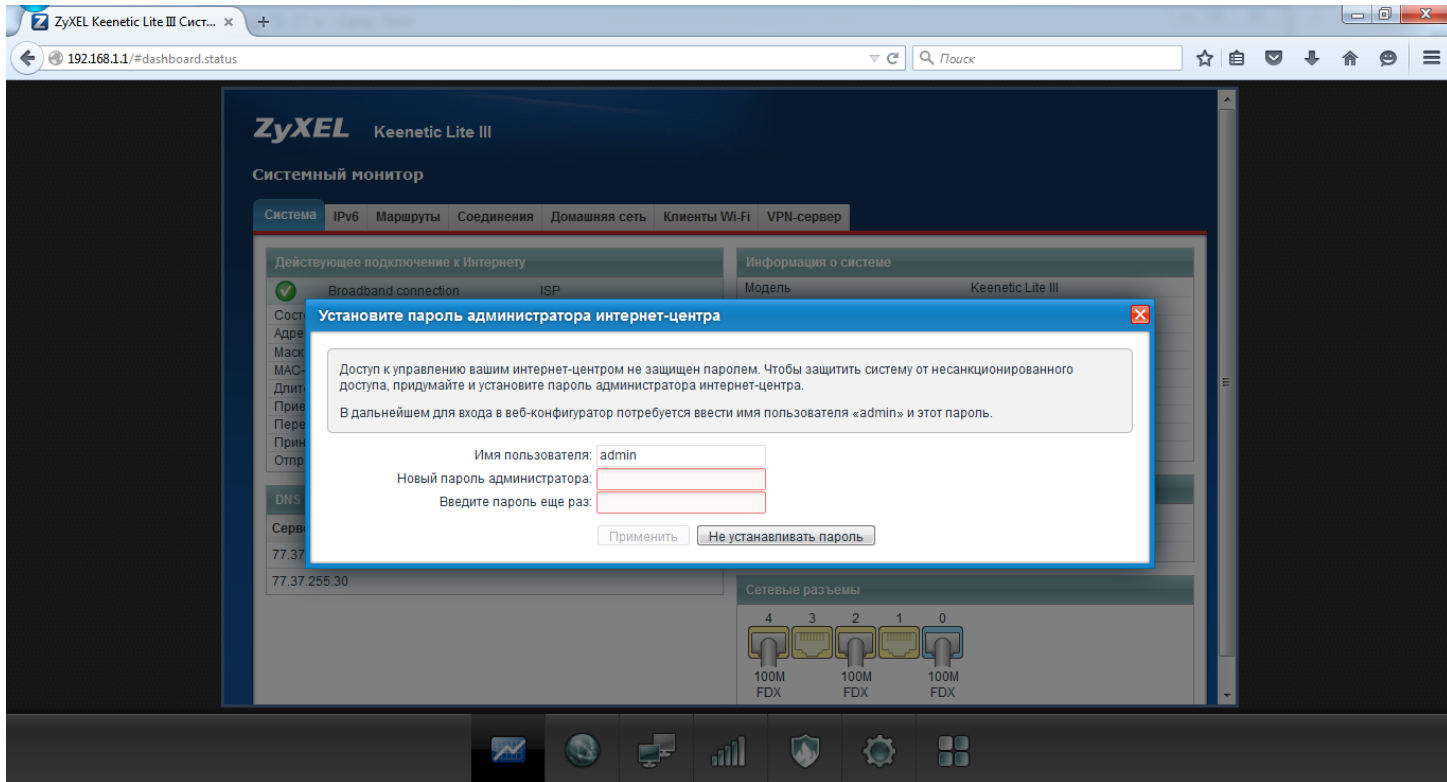
В появившемся окне нажмите кнопку «Сведения»



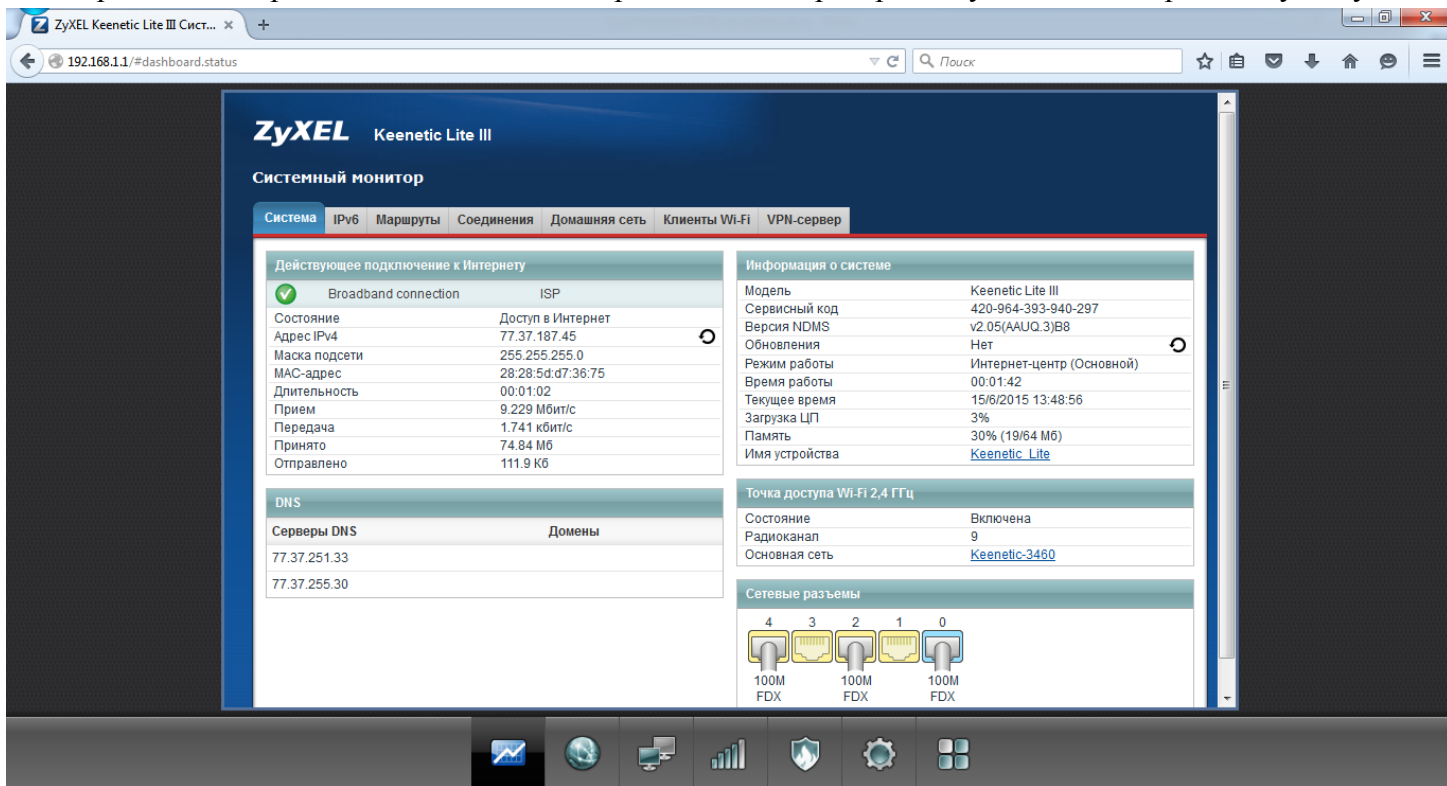
Значение параметра «Шлюз по умолчанию» вставьте в адресную строку Вашего браузера и нажмите клавишу Enter на клавиатуре..



В адресной строке web-браузера введите IP-адрес маршрутизатора (по умолчанию установлен IP-адрес **192.168.1.1**). Нажмите клавишу **Enter**.



На открывшейся странице введите новый пароль администратора. По умолчанию пароль отсутствует.



Щёлкните внизу по значку Wi-F и выполните настройку беспроводного подключения. Произведите настройку точки доступа 2.4ГГц

The screenshot shows the ZyXEL Keenetic Lite III web interface. The browser address bar displays "192.168.1.1/#wireless.ap-2ghz". The page title is "ZyXEL Keenetic Lite III" and the main heading is "Сеть Wi-Fi". There are three tabs: "Точка доступа 2.4 ГГц" (selected), "Гостевая сеть", and "Список доступа 2.4 ГГц". The "Точка доступа 2.4 ГГц" section contains a warning box and a configuration form. The form includes the following fields and options:

- Включить точку доступа:
- Имя сети (SSID): Keenetic-3460
- Скрывать SSID:
- Защита сети: WPA2-PSK
- Ключ сети: 5у3U4Hкс
- Страна: Russian Federation
- Стандарт: 802.11bgn
- Канал: Авто
- Ширина канала: 20/40 МГц
- Мощность сигнала: 100%
- Включить WMM:

A "Применить" button is located at the bottom of the form. The bottom of the browser window shows a taskbar with various system icons and the address "192.168.1.1/#wireless.ap-2ghz".

Измените **Имя сети (SID)**, **Ключ сети**. Нажмите кнопку **Применить**
На этом базовая настройка маршрутизатора закончена.