

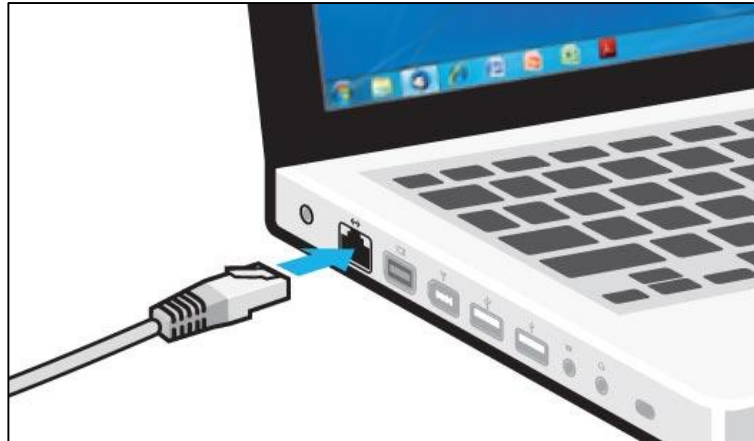
Инструкция по настройке маршрутизатора Zyxel Keenetic VIVA

Подключите маршрутизатор к питанию как указано в инструкции.

Включите маршрутизатор.

Соедините любой LAN разъем (LAN1-LAN4) маршрутизатора с сетевой картой вашего компьютера.

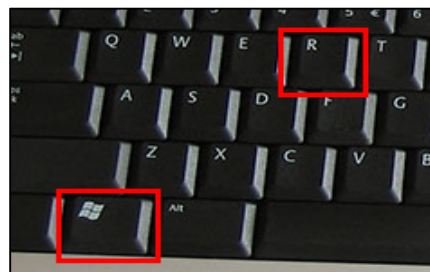
Подключите кабель провайдера к WAN разъему маршрутизатора.



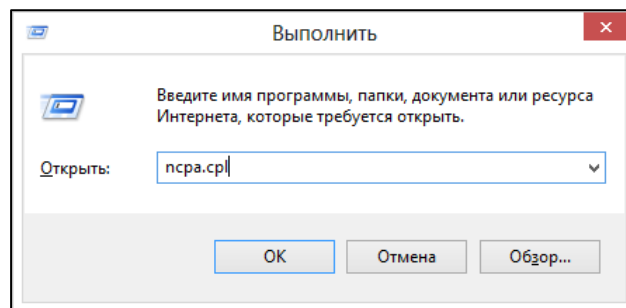
Настройка маршрутизатора через WEB интерфейс

Узнайте IP адрес маршрутизатора. Для этого:

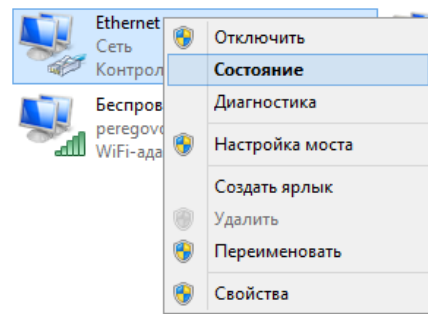
Нажмите на клавиатура сочетание клавиш Win+R



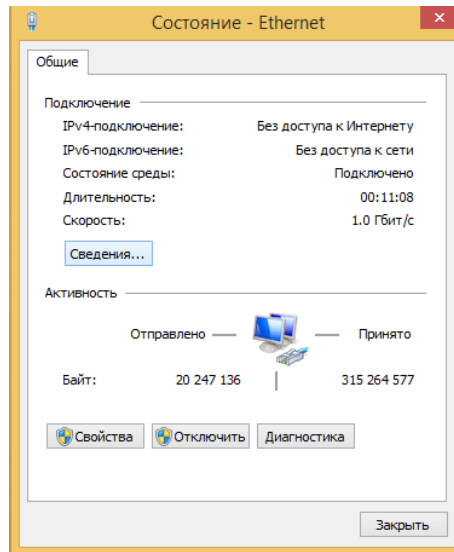
В появившемся окне наберите **ncra.cpl** и нажмите ОК



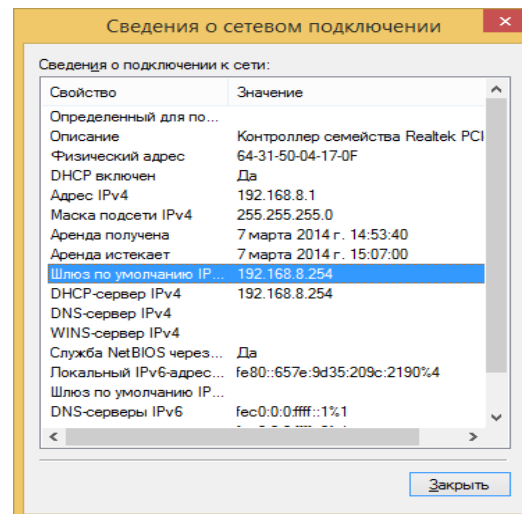
Щелкните правой кнопкой мыши на значке сетевого адаптера Ethernet. Выберите в меню пункт Состояние.



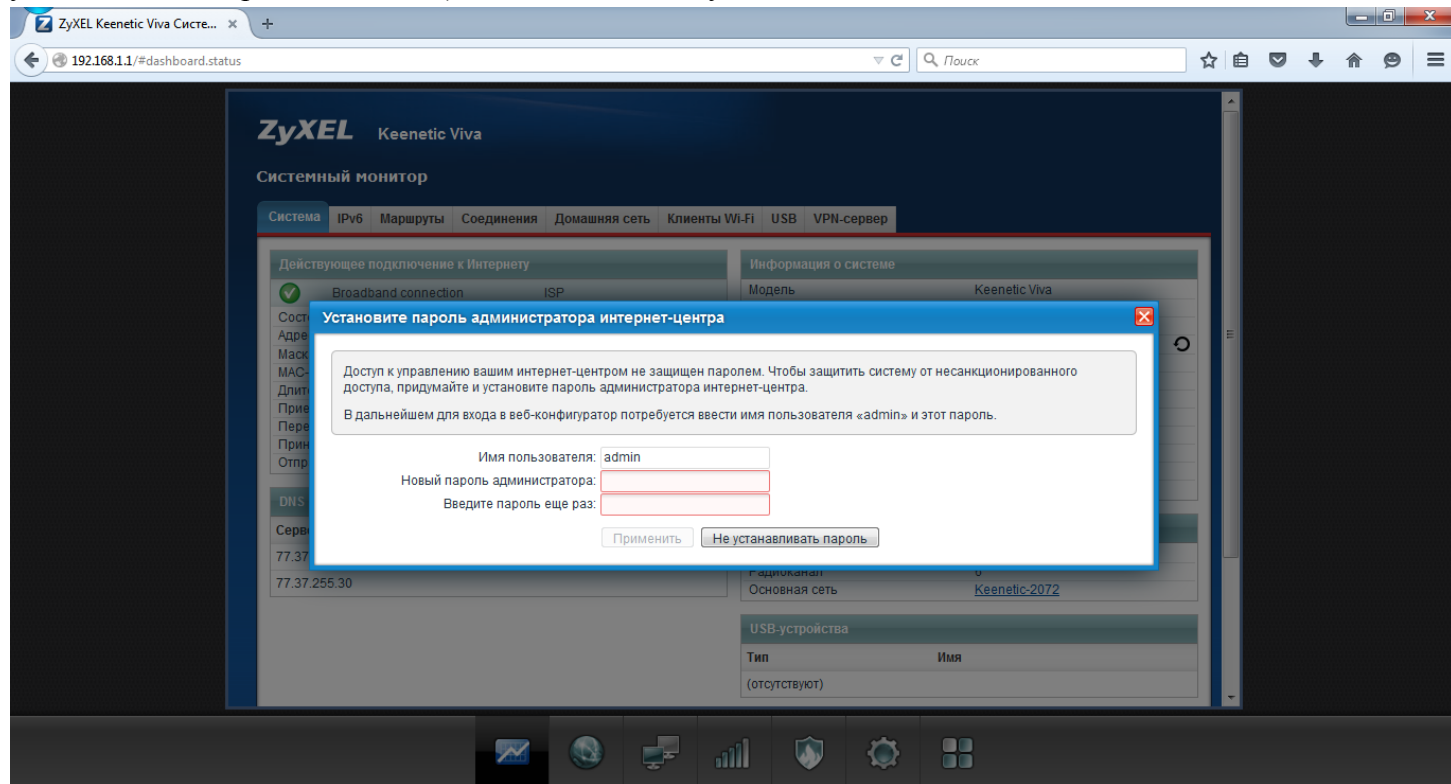
В появившемся окне нажмите кнопку «Сведения»



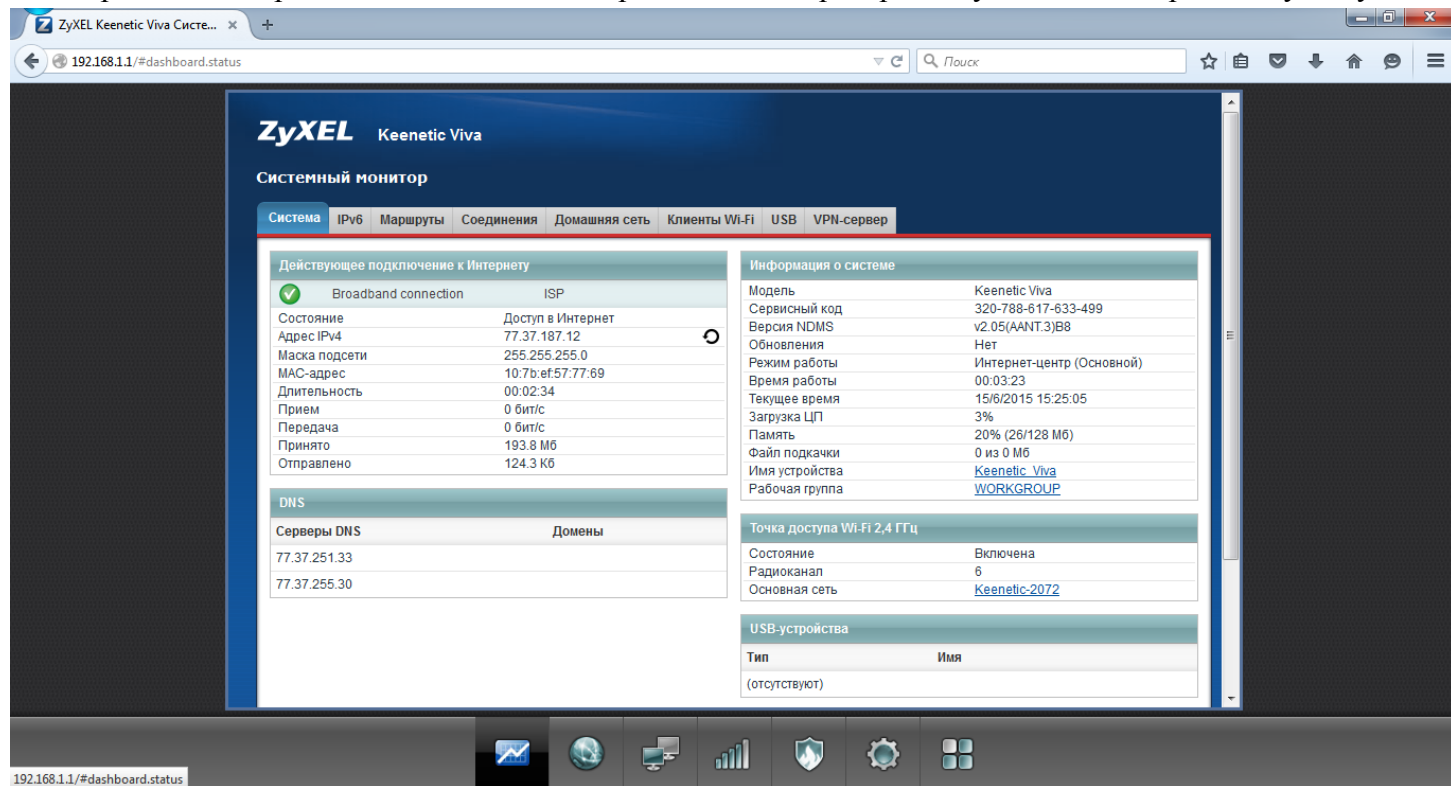
Значение параметра «Шлюз по умолчанию» вставьте в адресную строку Вашего браузера и нажмите клавишу Enter на клавиатуре..



В адресной строке web-браузера введите IP-адрес маршрутизатора (по умолчанию установлен IP-адрес **192.168.1.1**). Нажмите клавишу **Enter**.



На открывшейся странице введите новый пароль администратора. По умолчанию пароль отсутствует.



Щёлкните внизу по значку Wi-F и выполните настройку беспроводного подключения. Произведите настройку точки доступа 2.4ГГц

The screenshot shows the ZyXEL Keenetic Viva web interface for configuring a 2.4 GHz Wi-Fi access point. The browser address bar shows the URL `192.168.1.1/#wireless.ap-2ghz`. The page title is "ZyXEL Keenetic Viva" and the main heading is "Сеть Wi-Fi". There are three tabs: "Точка доступа 2.4 ГГц" (selected), "Гостевая сеть", and "Список доступа 2.4 ГГц".

The "Точка доступа 2.4 ГГц" section contains the following configuration options:

- Включить точку доступа:
- Имя сети (SSID):
- Скрывать SSID:
- Защита сети:
- Ключ сети:
- Страна:
- Стандарт:
- Канал:
- Ширина канала:
- Мощность сигнала:
- Включить WMM:

A "Применить" button is located at the bottom of the configuration area. A warning box at the top of the configuration area reads: "Укажите имя для вашей беспроводной сети, по которому можно будет найти ее при подключении. Включите защиту соединений, выберите уровень безопасности и введите сетевой ключ (пароль) для доступа к сети. Рекомендуется использовать максимальную защиту WPA2. Режим WEP используйте только при необходимости подключения устаревших устройств, не поддерживающих WPA. В режиме Усилителя Wi-Fi и при подключении к Интернет-провайдеру по Wi-Fi номер канала точки доступа изменить нельзя."

Измените **Имя сети (SID)**, **Ключ сети**. Нажмите кнопку **Применить**
На этом базовая настройка маршрутизатора закончена.