

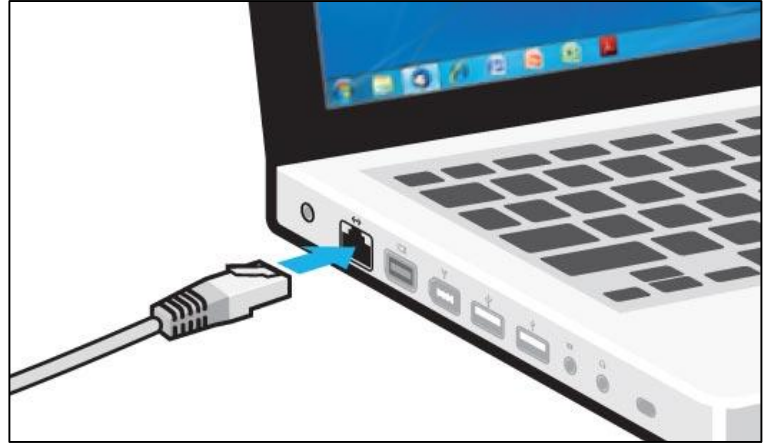
Инструкция по настройке маршрутизатора Zyxel Keenetic OMNI II

Подключите маршрутизатор к питанию как указано в инструкции.

Включите маршрутизатор.

Соедините любой LAN разъем (LAN1-LAN4) маршрутизатора с сетевой картой вашего компьютера.

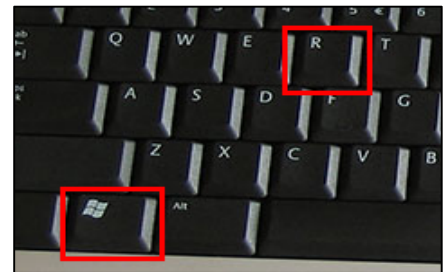
Подключите кабель провайдера к WAN разъему маршрутизатора.



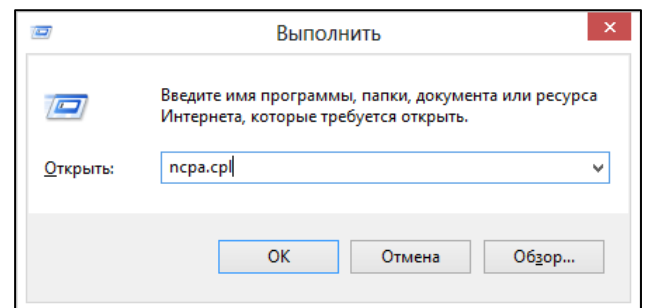
Настройка маршрутизатора через WEB интерфейс

Узнайте IP адрес маршрутизатора. Для этого:

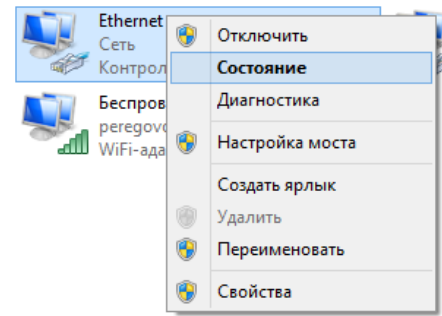
Нажмите на клавиатура сочетание клавиш Win+R



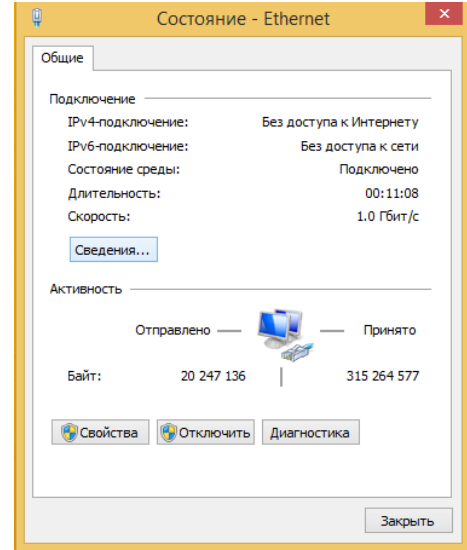
В появившемся окне наберите **ncra.cpl** и нажмите ОК



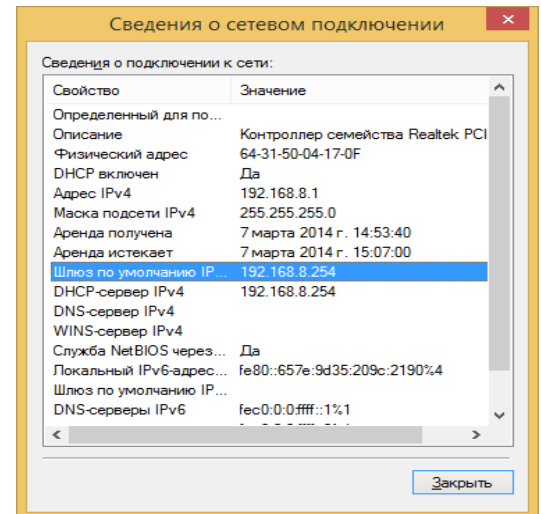
Щелкните правой кнопкой мыши на значке сетевого адаптера Ethernet. Выберите в меню пункт Состояние.



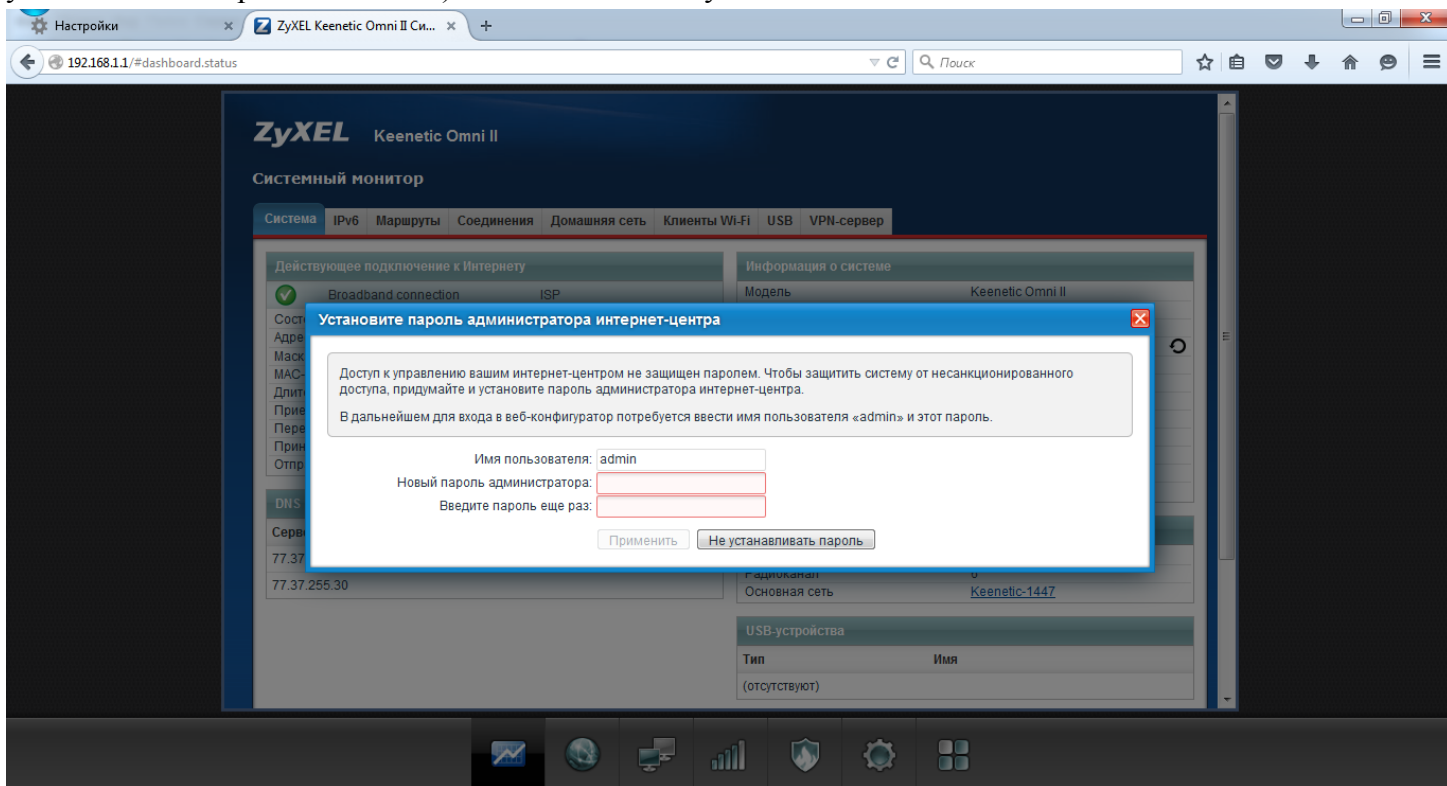
В появившемся окне нажмите кнопку «Сведения»



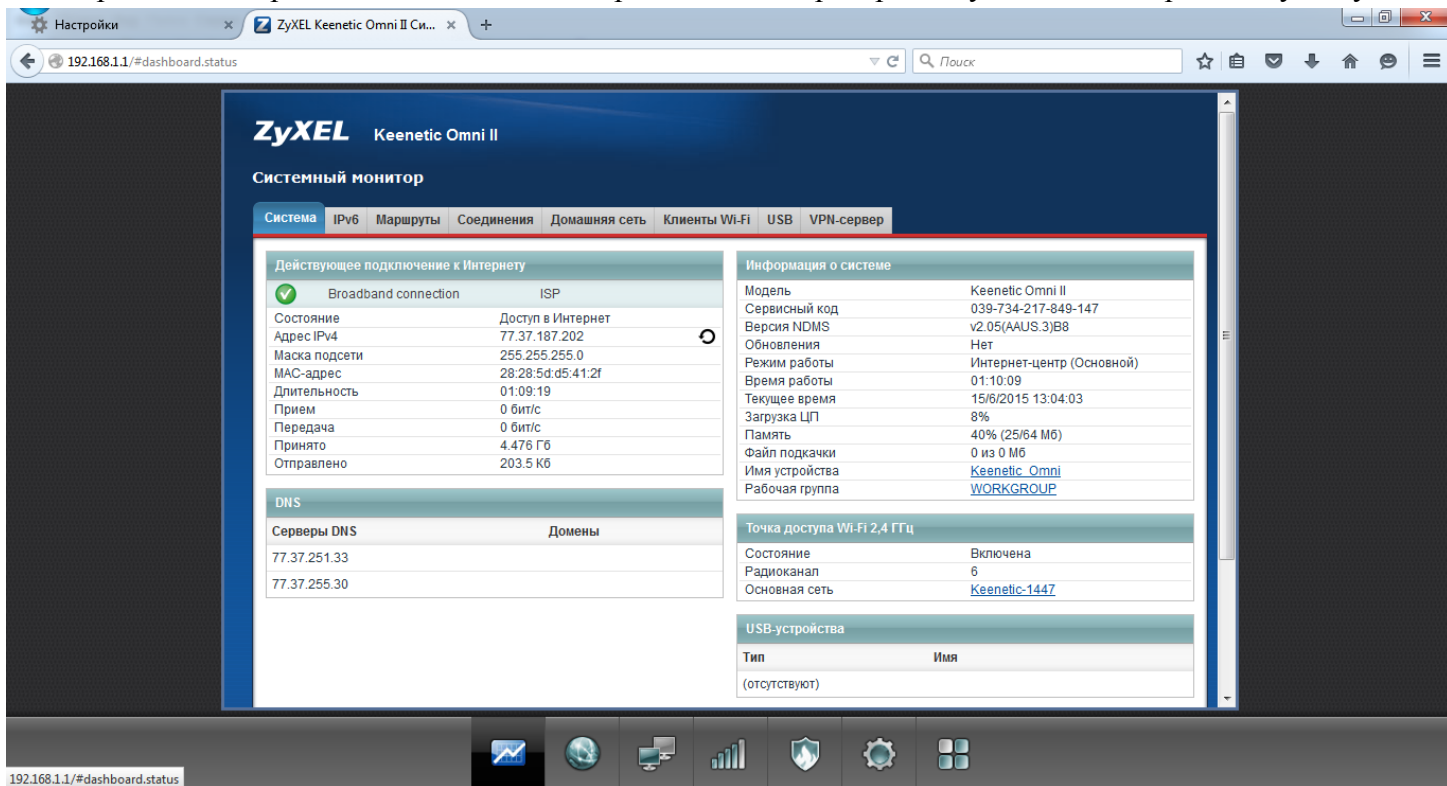
Значение параметра «Шлюз по умолчанию» вставьте в адресную строку Вашего браузера и нажмите клавишу Enter на клавиатуре..



В адресной строке web-браузера введите IP-адрес маршрутизатора (по умолчанию установлен IP-адрес **192.168.1.1**). Нажмите клавишу **Enter**.



На открывшейся странице введите новый пароль администратора. По умолчанию пароль отсутствует.



Щёлкните внизу по значку Wi-F и выполните настройку беспроводного подключения. Произведите настройку точки доступа 2.4ГГц

The screenshot shows the ZyXEL Keenetic Omni II web interface for configuring a 2.4 GHz Wi-Fi access point. The browser address bar shows the URL 192.168.1.1/#wireless.ap-2ghz. The page title is "ZyXEL Keenetic Omni II" and the main heading is "Сеть Wi-Fi". There are three tabs: "Точка доступа 2.4 ГГц" (selected), "Гостевая сеть", and "Список доступа 2.4 ГГц".

Точка доступа 2.4 ГГц

Укажите имя для вашей беспроводной сети, по которому можно будет найти ее при подключении. Включите защиту соединений, выберите уровень безопасности и введите сетевой ключ (пароль) для доступа к сети. Рекомендуется использовать максимальную защиту WPA2. Режим WEP используйте только при необходимости подключения устаревших устройств, не поддерживающих WPA.

В режиме Усилителя Wi-Fi и при подключении к Интернет-провайдеру по Wi-Fi номер канала точки доступа изменить нельзя.

Включить точку доступа:

Имя сети (SSID): Keenetic-1447

Скрывать SSID:

Защита сети: WPA2-PSK

Ключ сети: GyMCTC7z

Страна: Russian Federation

Стандарт: 802.11bgn

Канал: Авто

Ширина канала: 20/40 МГц

Мощность сигнала: 100%

Включить WMM:

Применить

Измените **Имя сети (SID)**, **Ключ сети**. Нажмите кнопку **Применить**
На этом базовая настройка маршрутизатора закончена.