

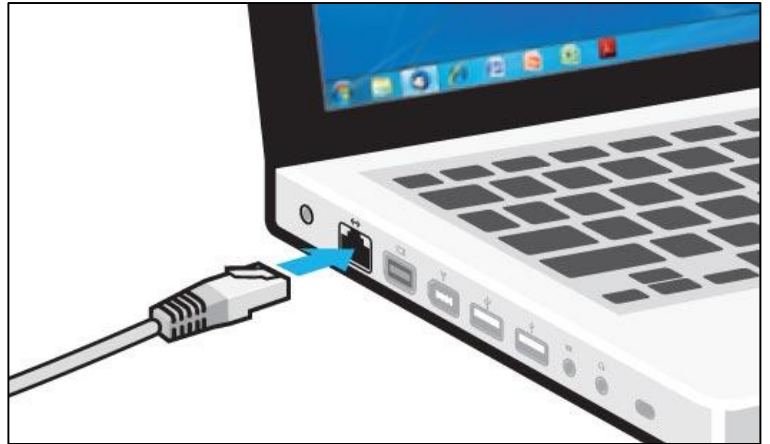
Инструкция по настройке маршрутизатора Zyxel Keenetic EXTRA

Подключите маршрутизатор к питанию как указано в инструкции.

Включите маршрутизатор.

Соедините любой LAN разъем (LAN1-LAN4) маршрутизатора с сетевой картой вашего компьютера.

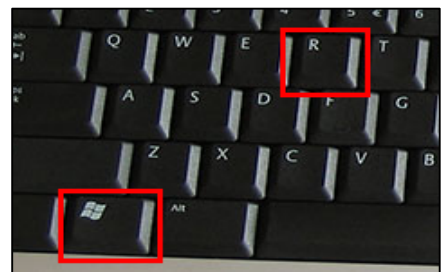
Подключите кабель провайдера к WAN разъему маршрутизатора.



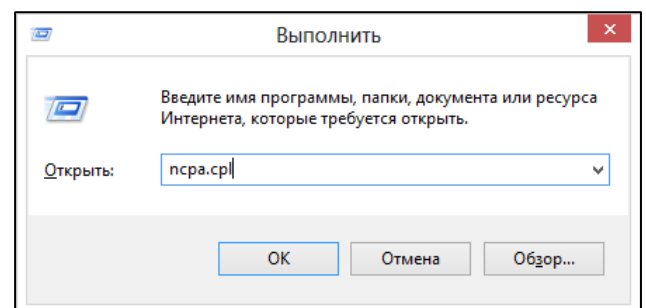
Настройка маршрутизатора через WEB интерфейс

Узнайте IP адрес маршрутизатора. Для этого:

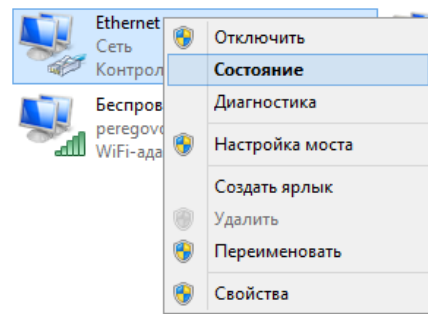
Нажмите на клавиатура сочетание клавиш Win+R



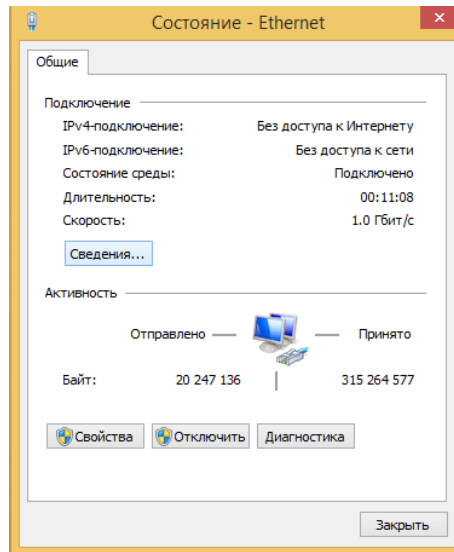
В появившемся окне наберите **ncra.cpl** и нажмите ОК



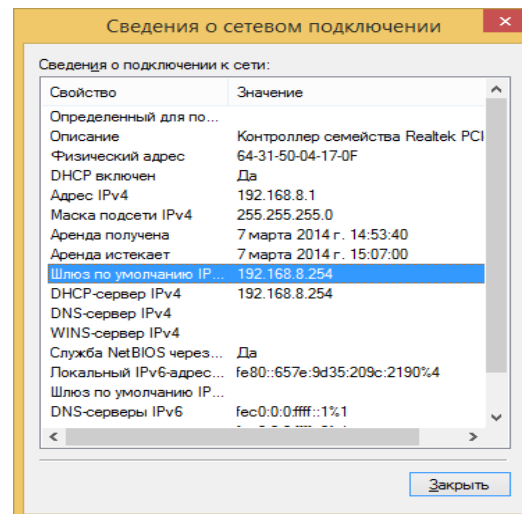
Щелкните правой кнопкой мыши на значке сетевого адаптера Ethernet. Выберите в меню пункт Состояние.



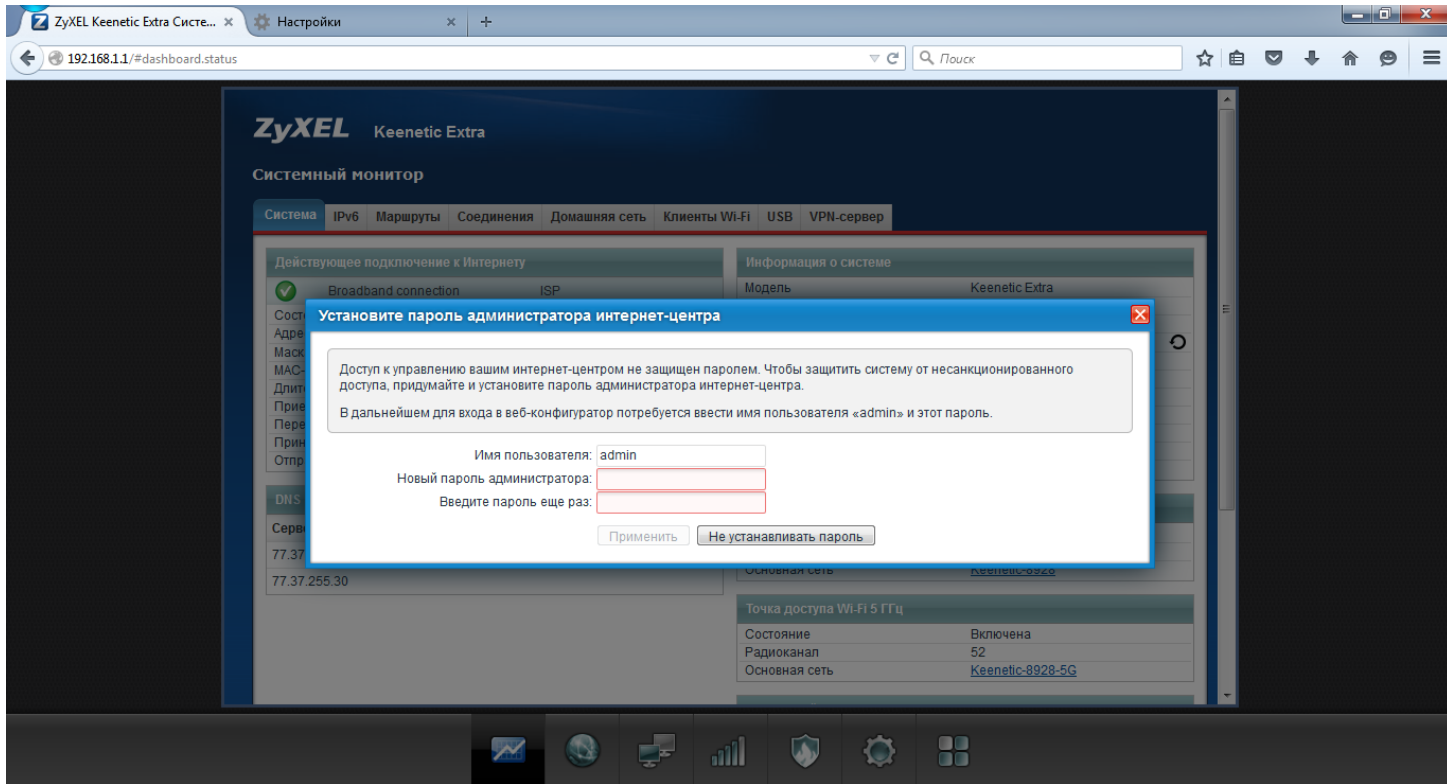
В появившемся окне нажмите кнопку «Сведения»



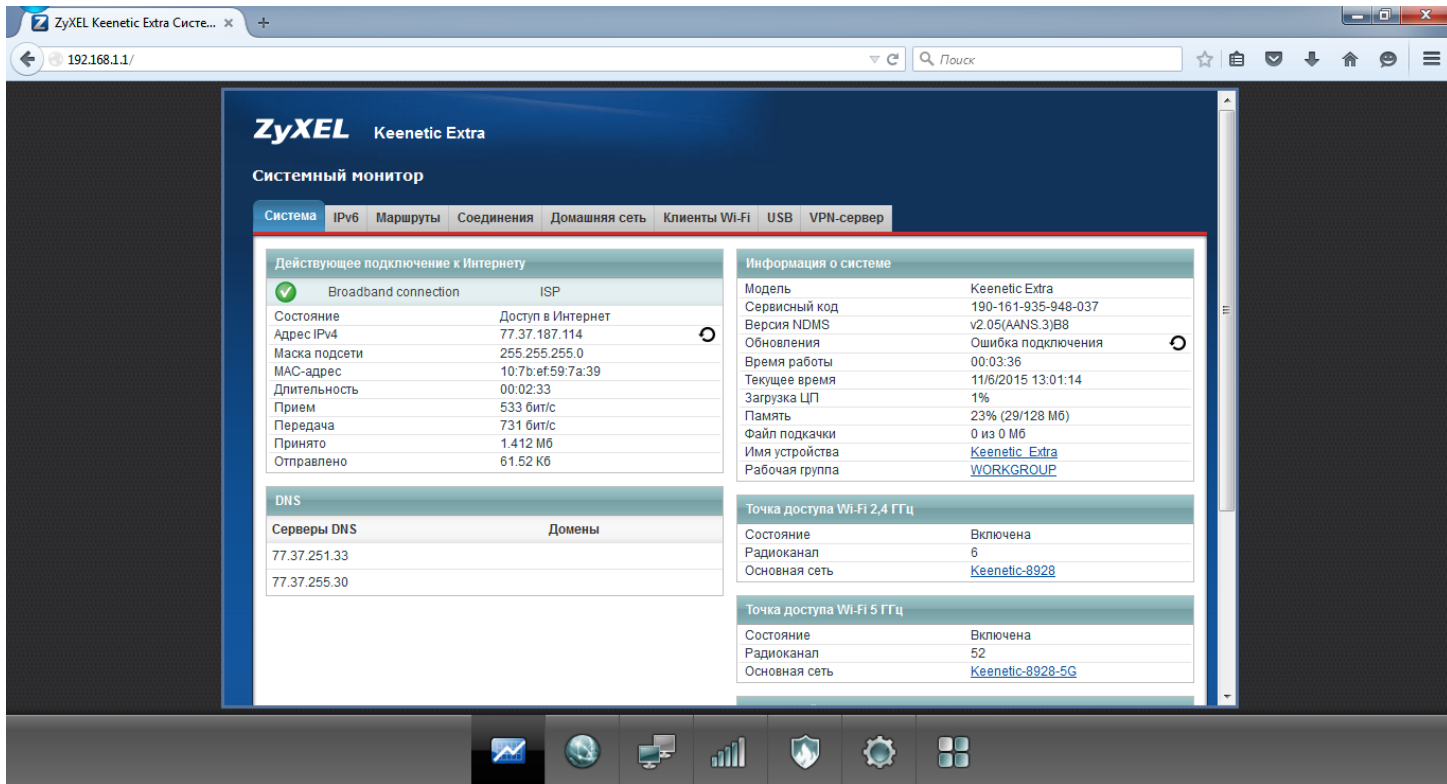
Значение параметра «Шлюз по умолчанию» вставьте в адресную строку Вашего браузера и нажмите клавишу Enter на клавиатуре..



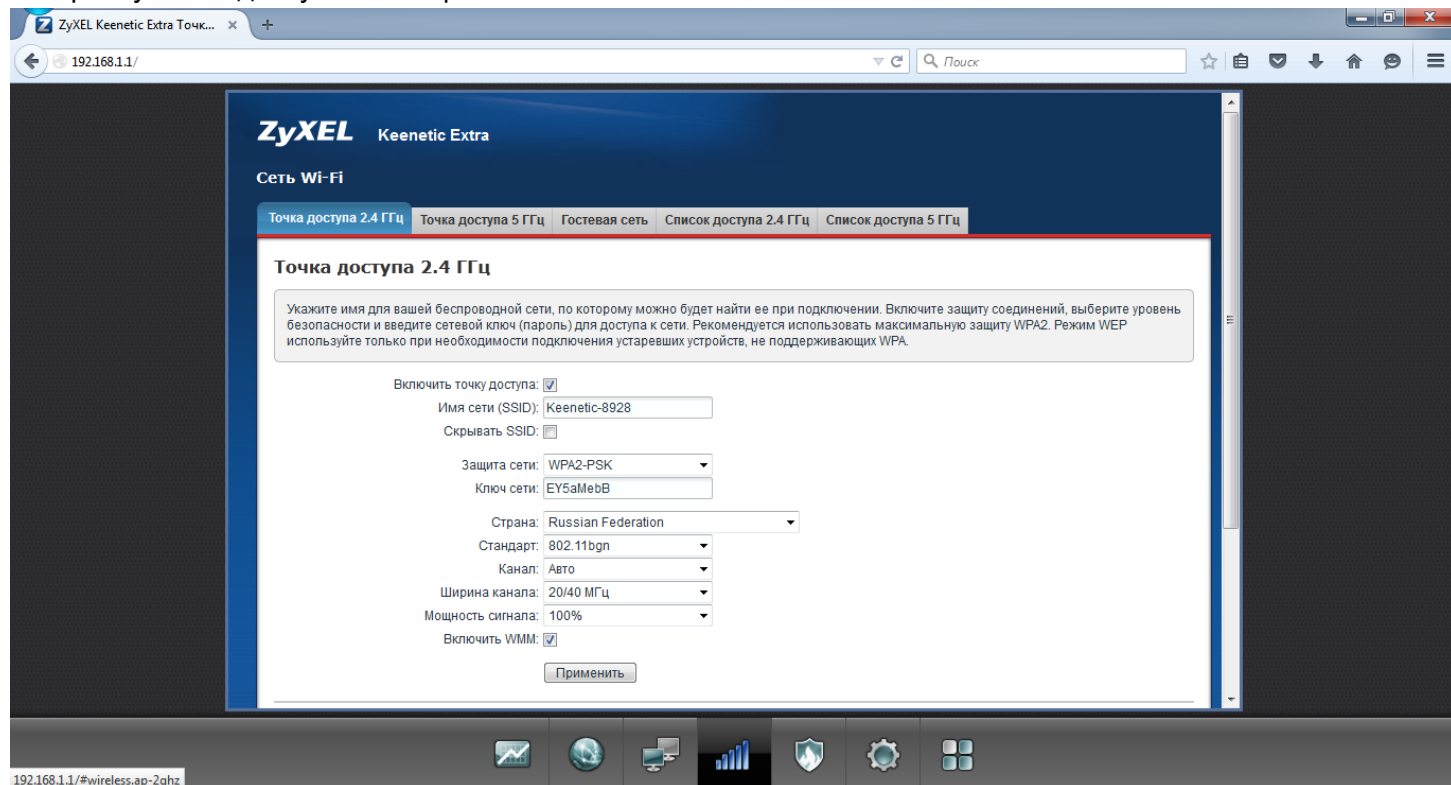
В адресной строке web-браузера введите IP-адрес маршрутизатора (по умолчанию установлен IP-адрес **192.168.1.1**). Нажмите клавишу **Enter**.



На открывшейся странице введите новый пароль администратора. По умолчанию пароль отсутствует.

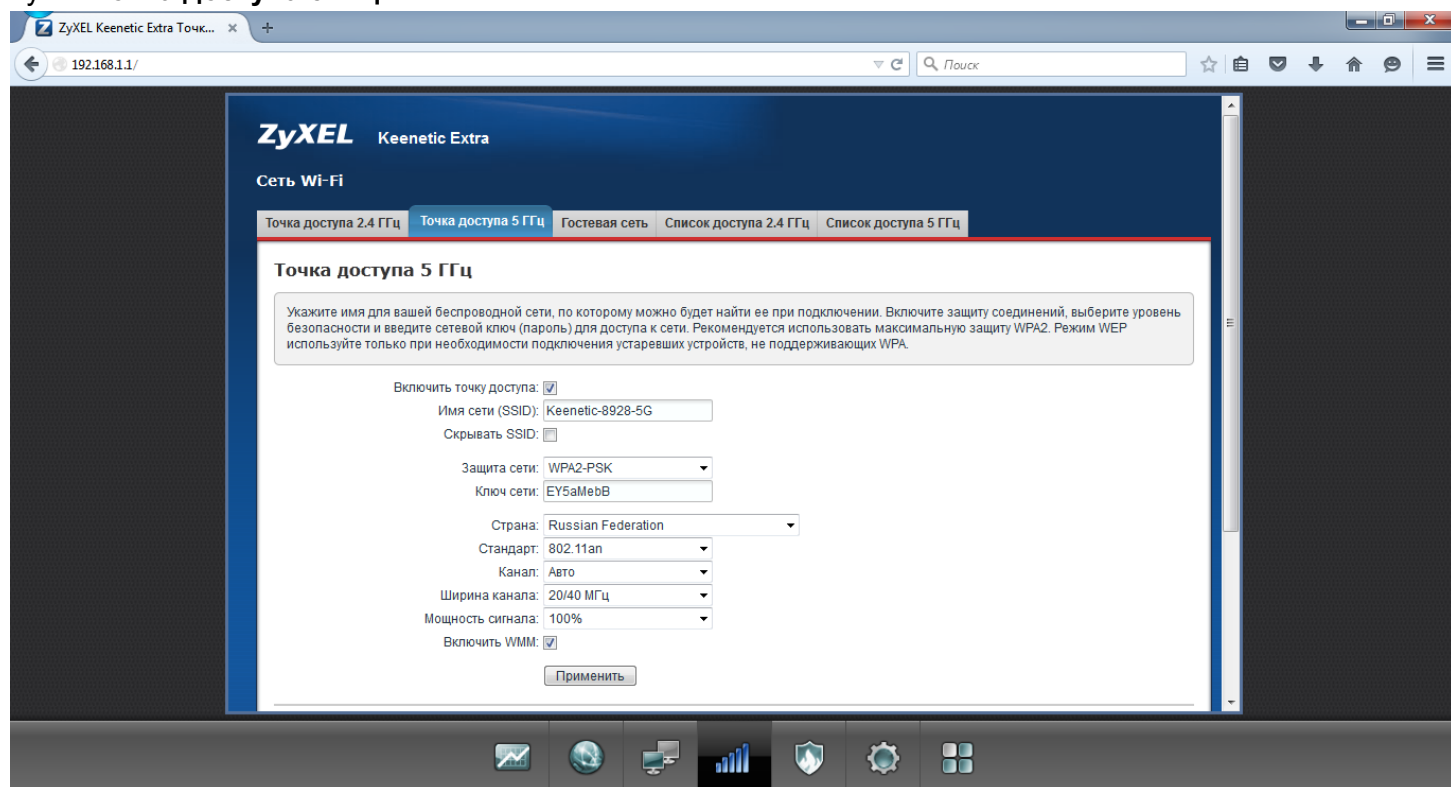


Щёлкните внизу по значку Wi-Fi и выполните настройку беспроводного подключения. Произведите настройку точки доступа 2.4ГГц



Измените **Имя сети (SID)**, **Ключ сети**.

Проделайте то же самое для точки доступа 5ГГц. Для этого выберите в верхнем горизонтальном меню пункт **Точка доступа 5ГГц**.



Измените **Имя сети (SID)**, **Ключ сети**.

На этом базовая настройка маршрутизатора закончена.